



**HADEF Stirradflaschenzug als Einschienenfahrwerk. Extrem kurze Bauart.  
HADEF Spur Gear Hoist combined with monorail trolley. Ultralow headroom.  
HADEF Palan-Chariot manuel. Hauteur Perdue Réduite.**

acc. to EN 13157  
(09/2004)

**Figur/ Type/ Série 29/98 HH**


- mit Haspelfahrwerk
- with hand geared trolley
- avec chariot à avance par chaîne

- Extrem kurzes Hakenmaß  
Ultralow headroom  
Très faible hauteur perdue réduite
- Mit Stirradflaschenzug Figur 9/98  
Incorporating Spur Gear Hoist Type 9/98  
Avec palan manuel Série 9/98
- Überlastsicherung durch Rutschkupplung  
Overload protection by slipping-clutch  
Avec limiteur de charge à friction
- Hervorragende Laufeigenschaften  
Excellent traverse travel ability  
Excellent roulement
- Kugelgelagerter, drehbarer Lasthaken ab 5000 kg  
Swivelling load hook with ball bearing from 5000 kg up  
Crochet pivotant sur roulement à billes à partir de 5000 kg
- Verzinkte RUD Qualitätslastkette nach EN 818-7-T  
Zinc plated high quality RUD load chain acc. to EN 818-7-T  
Chaîne de charge zinguée conforme à la norme EN 818-7-T
- Deutsche Herstellung  
Manufactured in Germany  
Fabrication Européenne




Auch mit Elektro- oder Druckluftantrieb lieferbar  
Also available electrically or pneumatically powered  
Aussie disponible en version électrique ou pneumatique


**Zusätzlich lieferbar:**

- Kettenspeicher
- Feststellvorrichtung  
(bitte Trägertyp angeben)
- Begrenzungspuffer
- Zahnstangenantrieb
- Sonderausführung für Kurvenfahrt
- Fahwerk komplett verzinkt
- Unter Last drehbarer,  
kugelgelagerter Lasthaken  
bis 3200 kg
-  - Ausführung

**As option:**

- Chain container
- Beam locking clamp  
(please indicate beam size)
- End stops
- Rack and pinion drive
- Modification for curved beam
- Sparkproof model
- Zinc plated trolley
- Swivelling load hook with  
ball bearing up to 3200 kg
-  -version

**Equipements optionnels:**

- Sac à chaîne
- Dispositif de blocage sur fer  
(veuillez indiquer largeur de fer)
- Butées caoutchouc
- Entraînement sur crémaillère
- Réalisation pour fer courbé
- Réalisation anti-étincelle
- Chariot zingué
- Crochet pivotant sur  
roulement à billes jusqu'à 3200 kg
-  -version



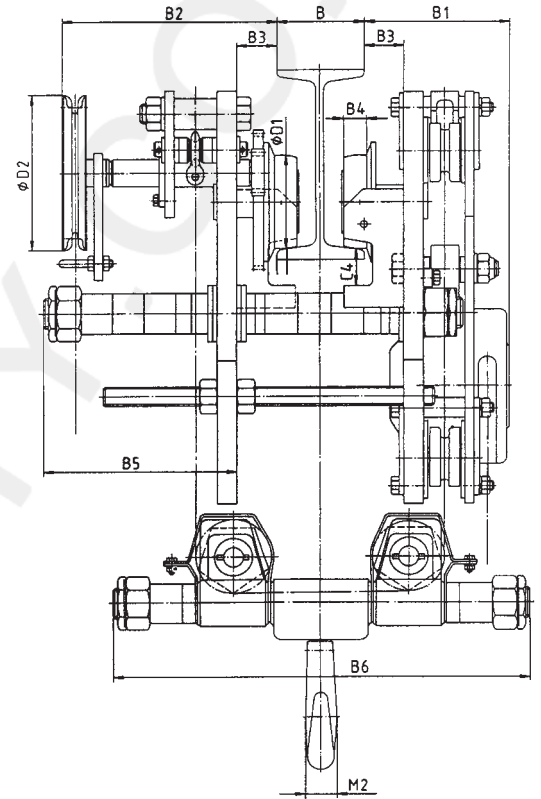
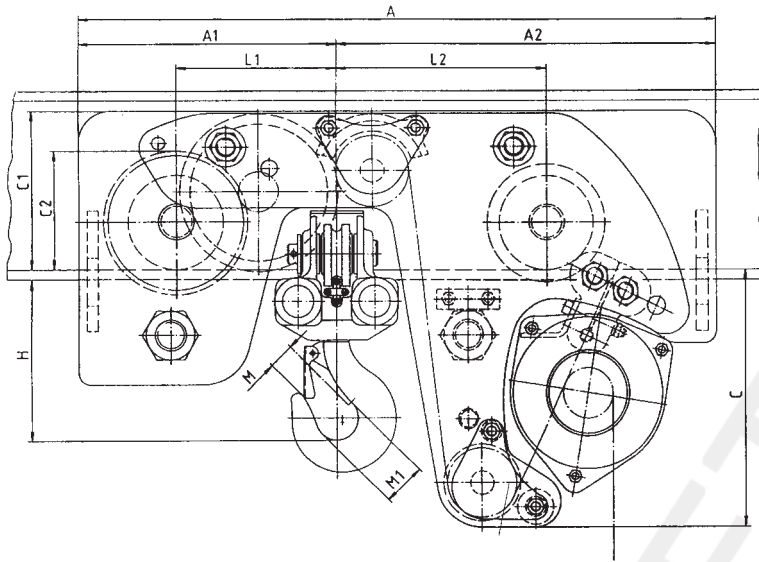
### Figur/ Type/ Série 29/98 HH

Tragfähigkeit capacity capacité	Kettenstränge chain falls brins de chaîne	Kette chain chaîne	Flanschbreite von - bis bei Lastbolzengröße flange width from - to for load bar size largeur de fer de -à pour traverse			bei Abhaspelung von 30 m Handkette at 30 m hand chain path par déroulement de 30 m de chaîne de manoeuvre		Handkettenzug zum hand chain pull for effort à la chaîne de manoeuvre		Gewicht weight poids	
			1 N	2 N	3 N	Hubweg lifting distance	Fahrweg travel distance	Heben lifting	Fahren travel	bei 3 m Laufbahnhöhe at 3 m track height	je m Mehrhub per m add. lift
			m	mm	mm	mm	m	mm	mm	mm	ca./approx./env. ca. kg
1000	2	5 x 15	74 - 150	151 - 220	221 - 310	582	7,8	23	9	75	3,1
2000	2	6,3 x 19,1	82 - 156	157 - 210	211 - 306	435	9,8	36	13	145	3,8
3200	2	8 x 24	106 - 223	224 - 310	-	320	6,3	42	10	225	4,8
5000	4	8 x 24	119 - 215	216 - 312	-	160	6,5	35	12	370	7,6
6300	4	8 x 24	119 - 215	216 - 312	-	160	6,5	43	15	370	7,6
10000	2	16 x 45	155 - 310	-	-	35	4	19	28	1020	14,7
16000	4	16 x 45	185 - 310	-	-	17,5	4	19	28	1625	26,1
20000	4	16 x 45	185 - 310	-	-	17,5	4	19	28	1660	26,1
25000	4	16 x 45	185 - 310	-	-	17,5	4	19	28	1680	26,1

30000 kg auf Anfrage / on request / sur demande



Figur/ Type/ Série 29/98 HH  
1000 - 6300 kg



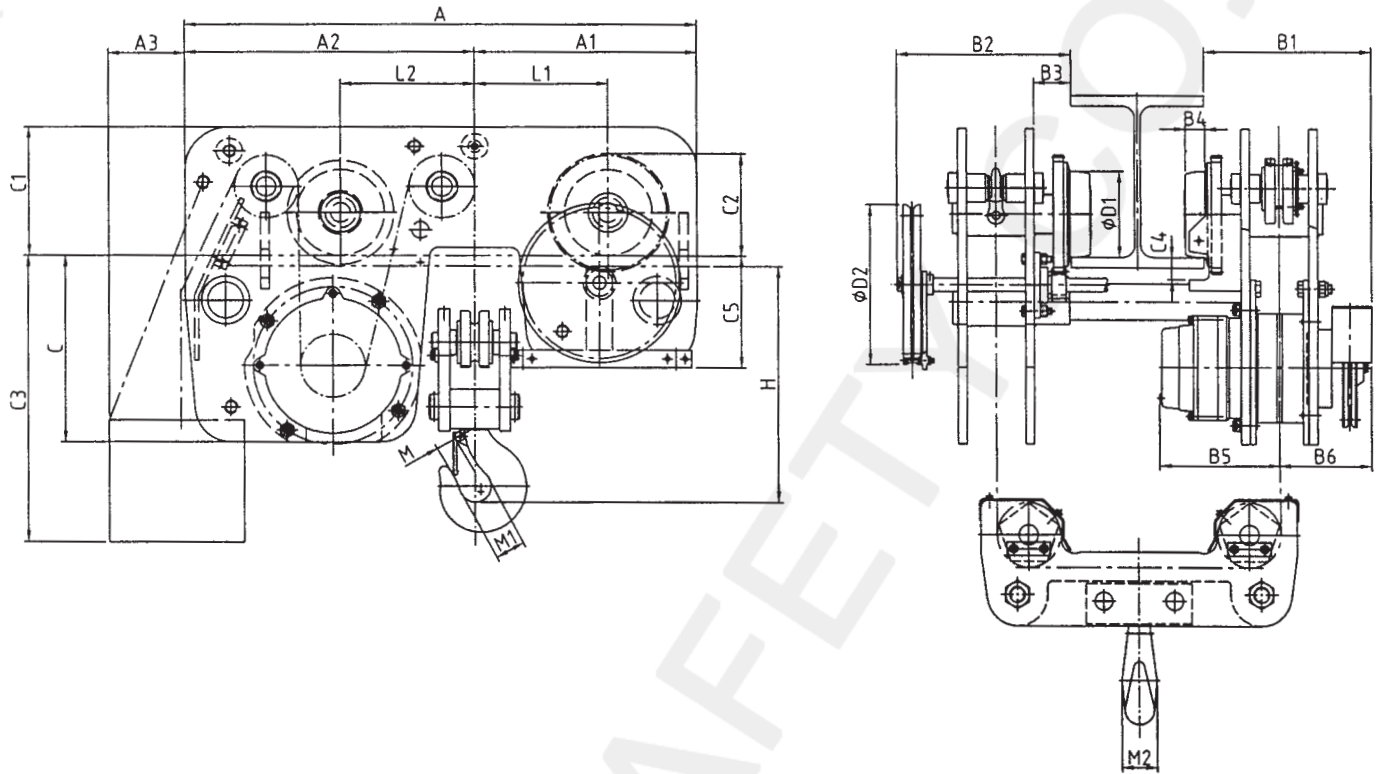
Tragfähigkeit capacity capacité	Hauptabmessungen in mm main dimensions in mm dimensions principales en mm																											
	A	A1	A2	B1	B2	B3	B4	B5			B6			C	C1	C2	C4	D1	D2	H	L1	L2	M	M1	M2			
								bei Lastbolzengröße with load bar size pour traverse																				
	kg							1	2	3	1	2	3							(1)								
1000	564	232	332	132	283	40	22	130	176	188	458	458	548	214	127	81	20	65	135	140	160	190	30	40	27			
2000	670	260	410	157	292	43	24	136	185	223	486	486	582	293	167	105	28	85	135	163	170	235	36	48	35			
3200	805	325	480	178	284	48	26	243	211	-	516	603	-	326	199	148	46	120	195	193	200	265	42	56	45			
5000	930	410	520	187	298	47	40	188	189	-	472	568	-	322	205	183	45	150	195	249	270	310	45	63	53			
6300	930	410	520	187	298	47	40	188	189	-	472	568	-	322	205	183	45	150	195	249	270	310	45	63	53			

(1) Ab 5000 kg mit kugelgelagertem Lasthaken  
(1) from 5000 kg up with load hook in ball bearing  
(1) à partir de 5000 kg avec crochet monté sur roulement à billes

SELBY ENGINEERING AND LIFTING SAFETY LTD. TEL: +44 (0) 1977 684 600



Figur/ Type/ Série 29/98 HH  
10000 - 30000 kg



Tragfähigkeit capacity capacité	Hauptabmessungen in mm main dimensions in mm dimensions principales en mm																							
	A	A1	A2	A3	B1	B2	B3	B4	B5	B6	C	C1	C2	C3	C4	C5	D1	D2	H	L1	L2	M	M1	M2
kg				(1)										(1)										
10000	1150	500	650	350	378	400	84	45	290	206	411	300	236	530	51	233	198	365	270	300	300	45	63	53
16000	1465	665	800	350	378	400	85	62	290	206	335	410	341	530	44	305	298	440	392	400	400	55	90	80
20000	1465	665	800	350	378	400	85	62	290	206	335	410	341	530	44	305	298	440	420	400	400	55	90	80
25000	1465	665	800	350	378	400	85	62	290	206	335	410	341	720	44	305	298	440	472	400	400	69	100	90

30000 kg auf Anfrage / on request / sur demande

(1) Kettenspeicher auf Anfrage / chain container on request / sac à chaîne sur demande