

ref : AM100

Trépied d'ancrage mobile
Mobile tripod anchorage system



F Description :

Utilisation

- pieds télescopiques réglables
- verrouillage automatique des pieds à l'ouverture
- patins stabilisateurs à chaque pied
- 4 points d'ancrage haute résistance

Matière

- profilé Aluminium anodisé
- tête Aluminium moulée haute résistance

Position

- 8 hauteurs réglables (1,35 m à 2,35 m)
- empattement : \varnothing 1,54 m à \varnothing 2,56 m
- hauteur fermée 1,69 m

Charge admissible

- 2 personnes ou 500 Kg

Résistance à la rupture

- > 1000 daN

Poids net

- 14,5 kg

Options

- nombreuses options disponibles

GB Description :

Use

- telescopic adjustable feet
- automatic locking legs when opening
- stabilizer pad on each foot
- 4 high strength anchorage points

Material

- Aluminium section design
- cast head in high-strength Aluminium

Position

- 8 height setting points (1,35 m à 2,35 m)
- working diameter : \varnothing 1,54 m à \varnothing 2,56 m
- closed length : 1,69 m

Usable load capacity

- 2 persons or 500 kg

Breaking strength

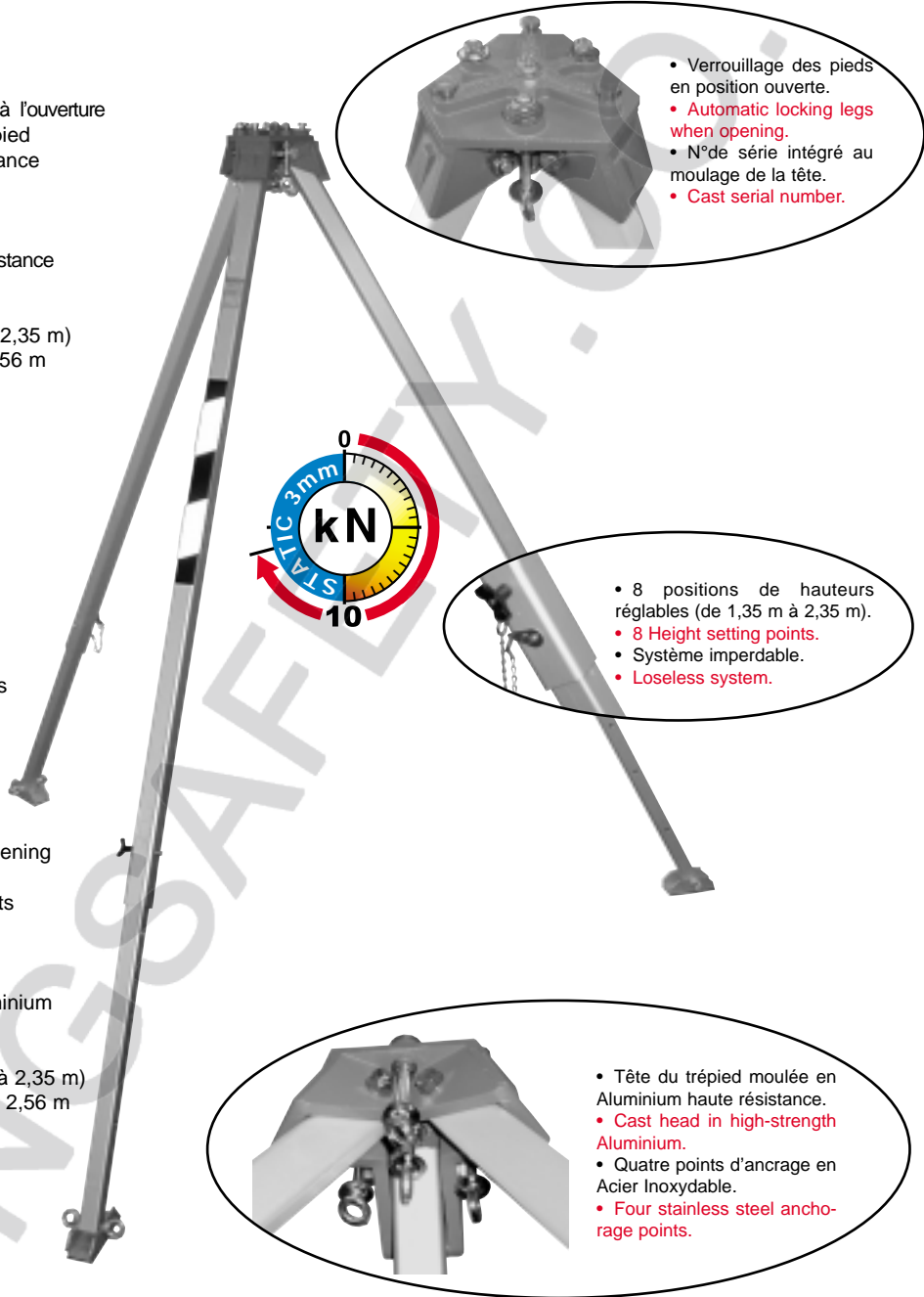
- > 1000 daN

Net weight

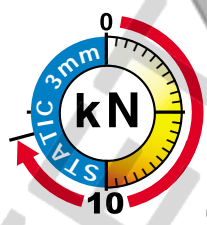
- 14,5 kg

Option

- many available options



- Verrouillage des pieds en position ouverte.
- **Automatic locking legs when opening.**
- N°de série intégré au moulage de la tête.
- **Cast serial number.**



- 8 positions de hauteurs réglables (de 1,35 m à 2,35 m).
- **8 Height setting points.**
- Système imperdable.
- **Loseless system.**

- Tête du trépied moulée en Aluminium haute résistance.
- **Cast head in high-strength Aluminium.**
- Quatre points d'ancrage en Acier Inoxydable.
- **Four stainless steel anchorage points.**

CE 0086 Conforme à la norme EN 795 CLASSE B
 Comply with standard

Les données descriptives de ce produit sont données à titre indicatif. Protecta international se réserve le droit de modifier le produit sans préavis. The descriptive statements of this product are only as per indication. Protecta international reserves itself the right to modify the product without prior notice.

09/99

